



Agenzia Umbria Ricerche

L'UMBRIA NELLA LUNGA CRISI  
*Rapporto Economico e Sociale 2014*

# Profili macroeconomici

Elisabetta Tondini

4 febbraio 2015

Salone d'Onore - Palazzo Donini, Perugia

REPORT

# L'Umbria nella lunga crisi: profili macroeconomici

La lunga crisi attraverso il Pil

Una crisi da domanda

I freni alla domanda interna

I redditi delle famiglie

Crisi e disuguaglianza

I nodi strutturali sempre sullo sfondo

Ripartire dalla domanda

# La lunga crisi

## Prodotto interno lordo

	Variazione reale				
	annua	media annua		cumulata	
	2012/2011	2008-2012	1996-2012	2008-2012	1996-2012
<b>Umbria</b>	<b>-3,1</b>	<b>-2,2</b>	<b>0,4</b>	<b>-10,8</b>	<b>6,6</b>
Nord Ovest	-2,3	-1,0	0,6	-5,0	10,8
Nord Est	-2,5	-1,3	0,8	-6,7	14,2
Centro	-2,5	-1,3	0,8	-6,5	13,9
Mezzogiorno	-2,9	-2,1	0,4	-10,3	7,2
<b>Italia</b>	<b>-2,5</b>	<b>-1,4</b>	<b>0,7</b>	<b>-7,0*</b>	<b>11,4</b>

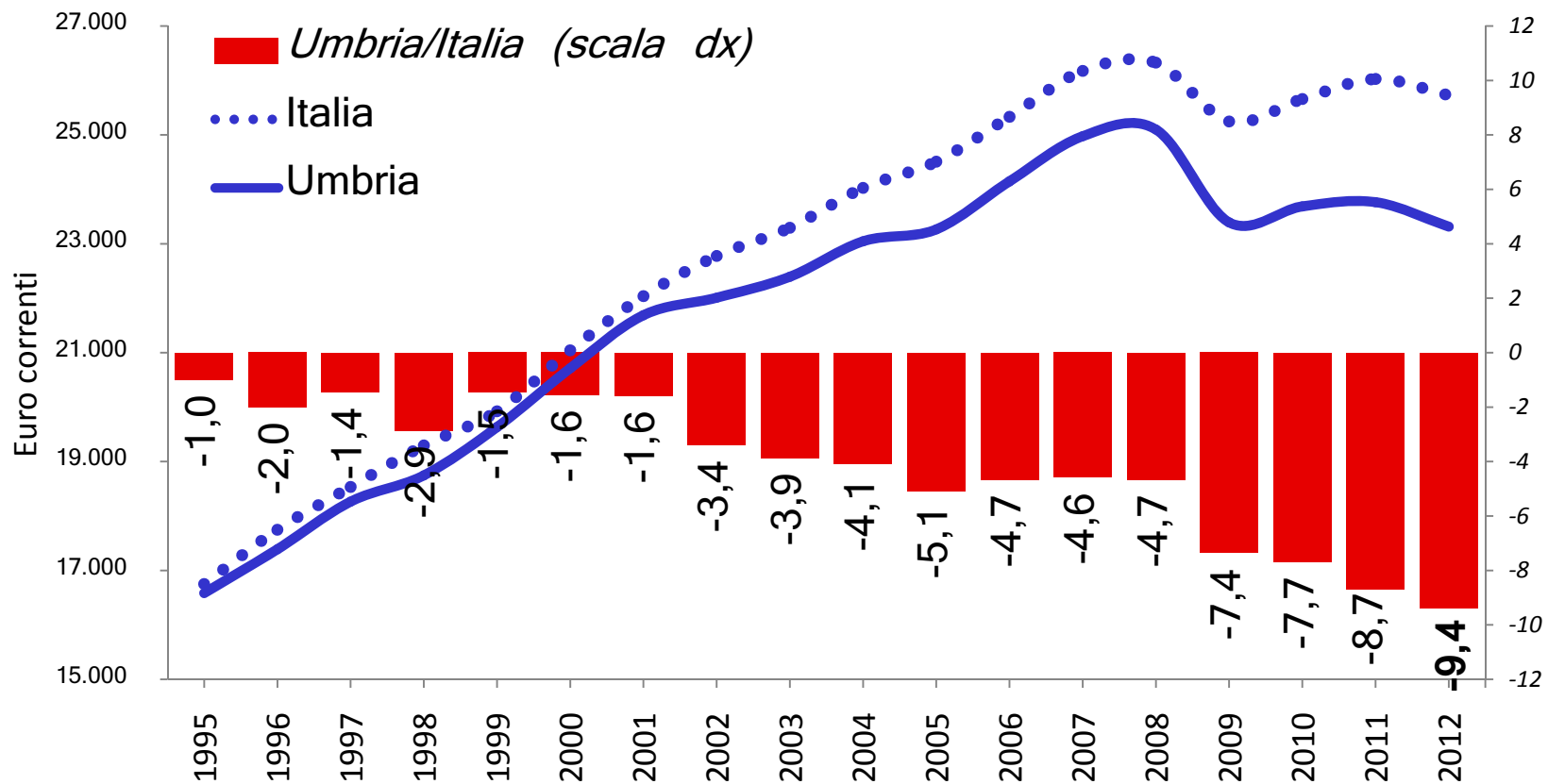
Fonte: elaborazioni dell'autrice su dati Istat

\* L'Italia, dal 2008 al 2013, ha perso 9 punti

# La lunga crisi

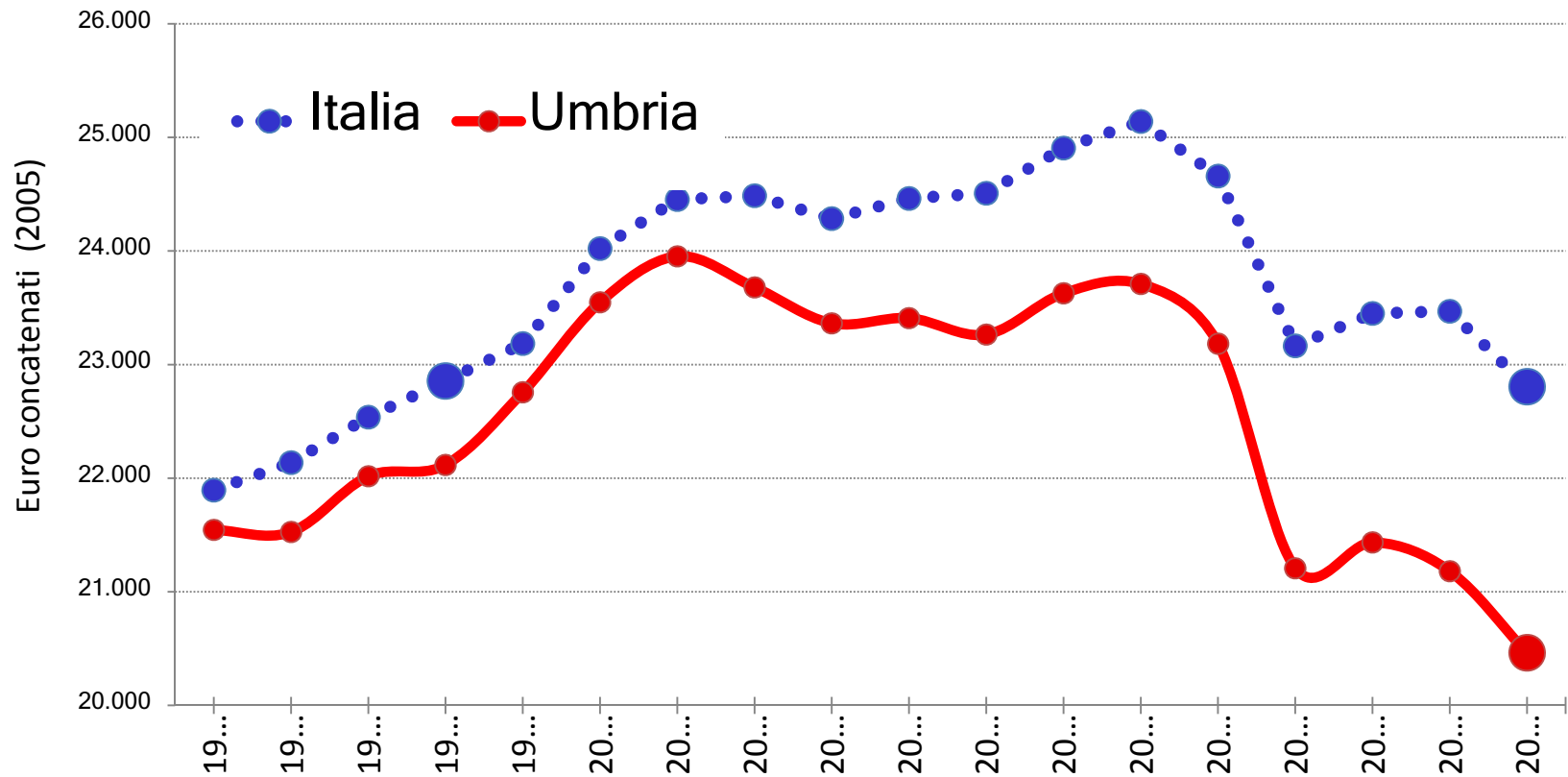
## Pil pro capite nominale

### Livello e distanza Umbria-Italia



# La lunga crisi

## Pil pro capite reale



Fonte: elaborazioni dell'autrice su dati Istat

## La lunga crisi

# Pil pro capite e sue componenti

Variazioni medie annue (%)				
	PIL/Pop	PIL/UlA	UlA/Fl	Fl/Pop
<b>U M B R I A</b>				
1996-2001	1,79	0,18	0,99	0,62
2002-2007	<b>-0,17</b>	<b>-0,04</b>	<b>-0,05</b>	<b>-0,06</b>
2008-2012	<b>-2,85</b>	<b>-0,63</b>	<b>-2,41</b>	0,18
<b>I T A L I A</b>				
1996-2001	1,86	0,92	0,43	0,50
2002-2007	<b>0,47</b>	<b>0,33</b>	<b>0,42</b>	<b>-0,28</b>
2008-2012	<b>-1,90</b>	<b>-0,37</b>	<b>-1,76</b>	0,22

La lunga crisi

Una crisi da domanda

## La lunga crisi

# Spesa per consumi delle famiglie e Pil

Variazione reale annua e contributo alla dinamica del Pil (%)

	2008	2009*	2010	2011	2012*
ITALIA					
Spesa per consumi delle famiglie	-1,0	-1,8	1,5	-0,1	-4,0
PIL	-1,2	-5,5	1,7	0,5	-2,5
Contributo spesa alla dinamica Pil	-0,6	-1,1	0,9	-0,1	-2,5
UMBRIA					
Spesa per consumi delle famiglie	-0,8	-3,0	-0,5	-0,8	-3,8
PIL	-1,0	-7,7	1,8	-0,7	-3,1
Contributo spesa alla dinamica Pil	-0,5	-1,8	-0,3	-0,5	-2,4

\* Calo anche nominale

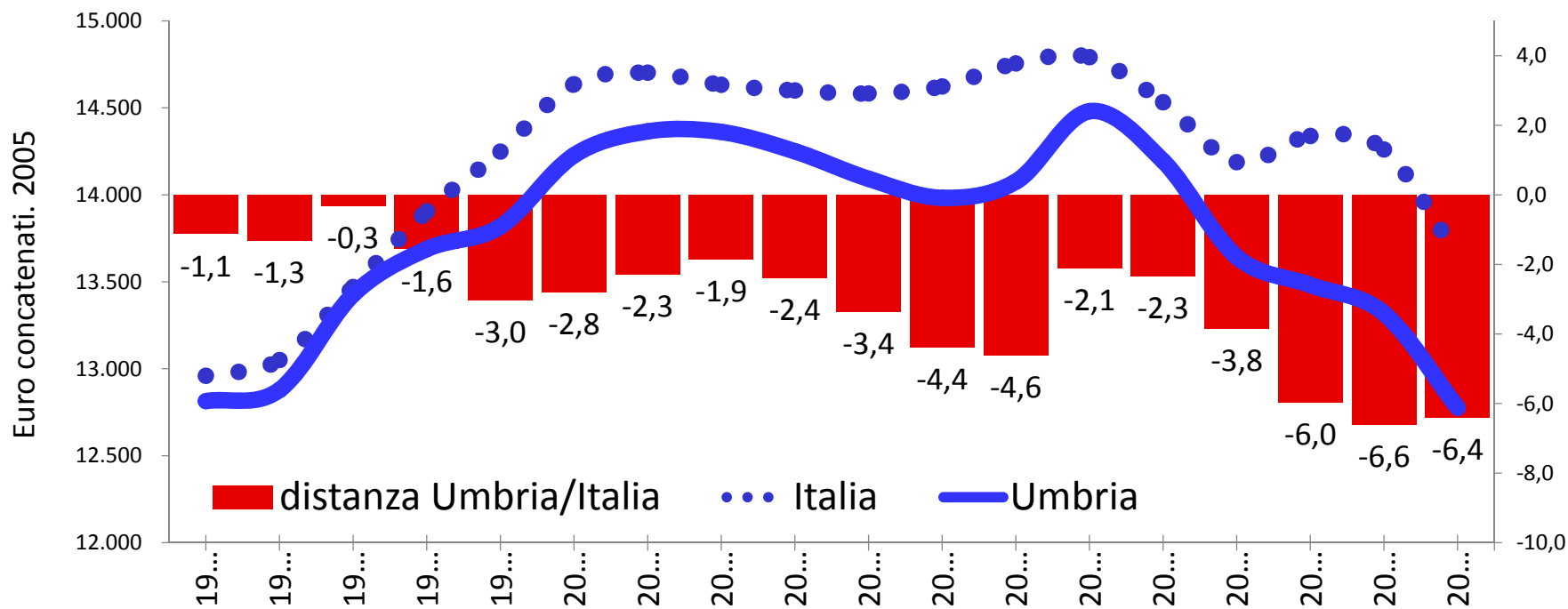
Fonte: elaborazioni dell'autrice su dati Istat



## La lunga crisi

# La spesa per consumi finali delle famiglie

Valori procapite: livello reale e distanza Umbria-Italia

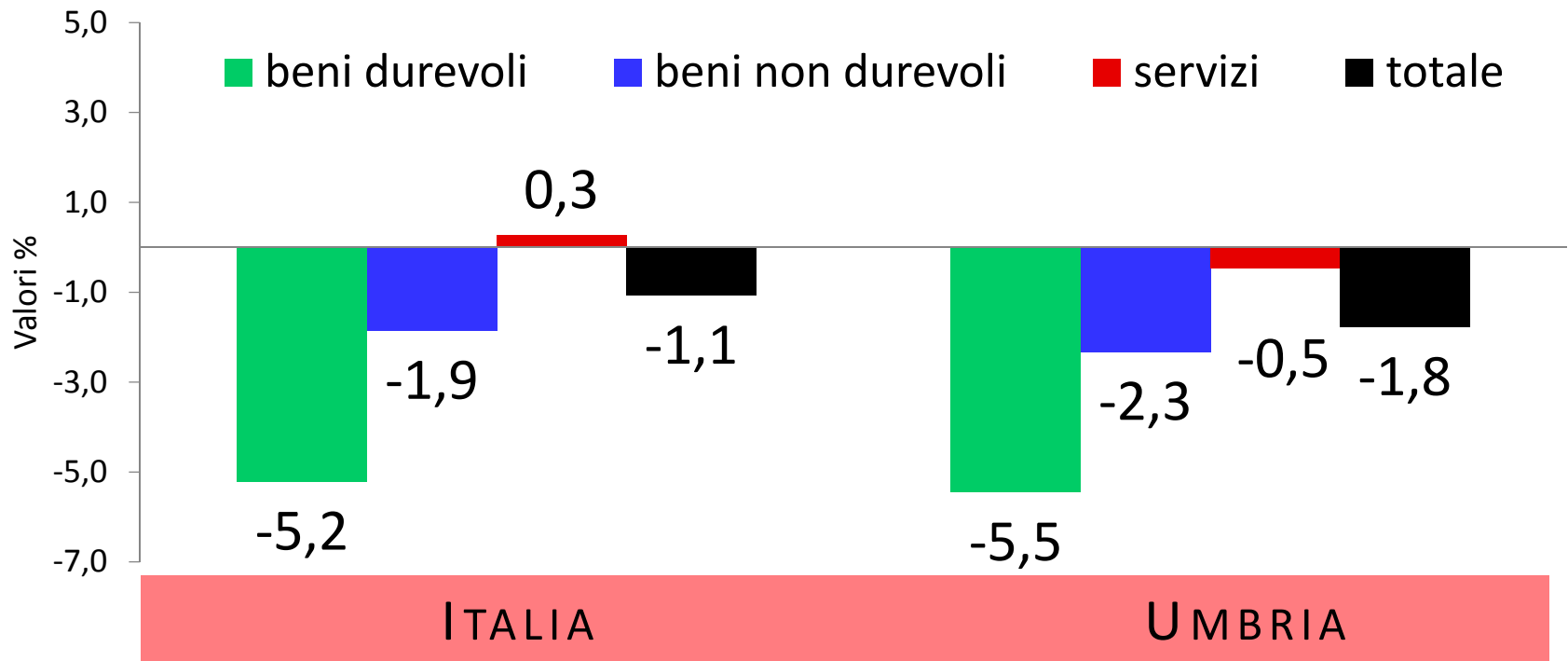


Fonte: elaborazioni dell'autrice su dati Istat

## La lunga crisi

# La spesa per consumi finali delle famiglie

Variazione media annua 2008-2012 per categoria

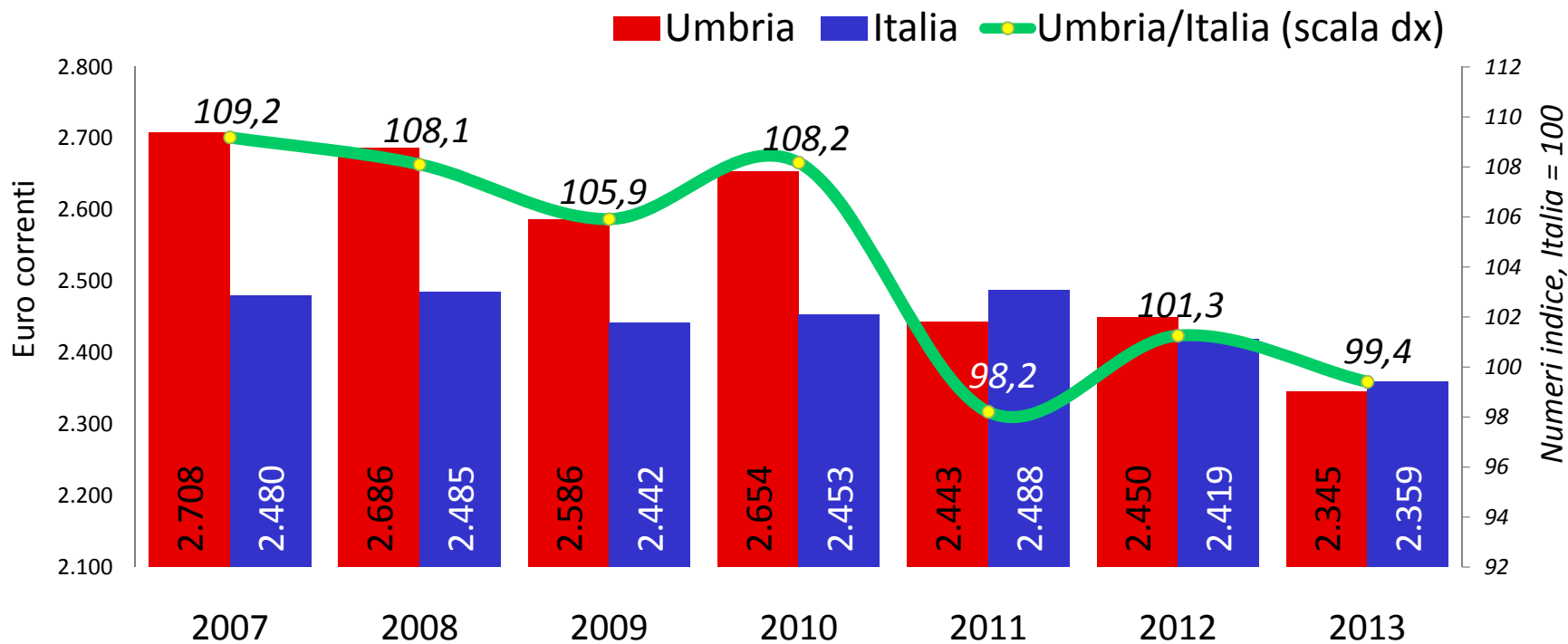


Fonte: elaborazioni dell'autrice su dati Istat

# La lunga crisi

## La spesa per consumi dei residenti

Spesa media mensile delle famiglie residenti: livello nominale e distanza Umbria - Italia



Fonte: elaborazioni dell'autrice su dati Istat

# La lunga crisi

## I freni alla domanda interna

incapienza

incertezza-diffidenza



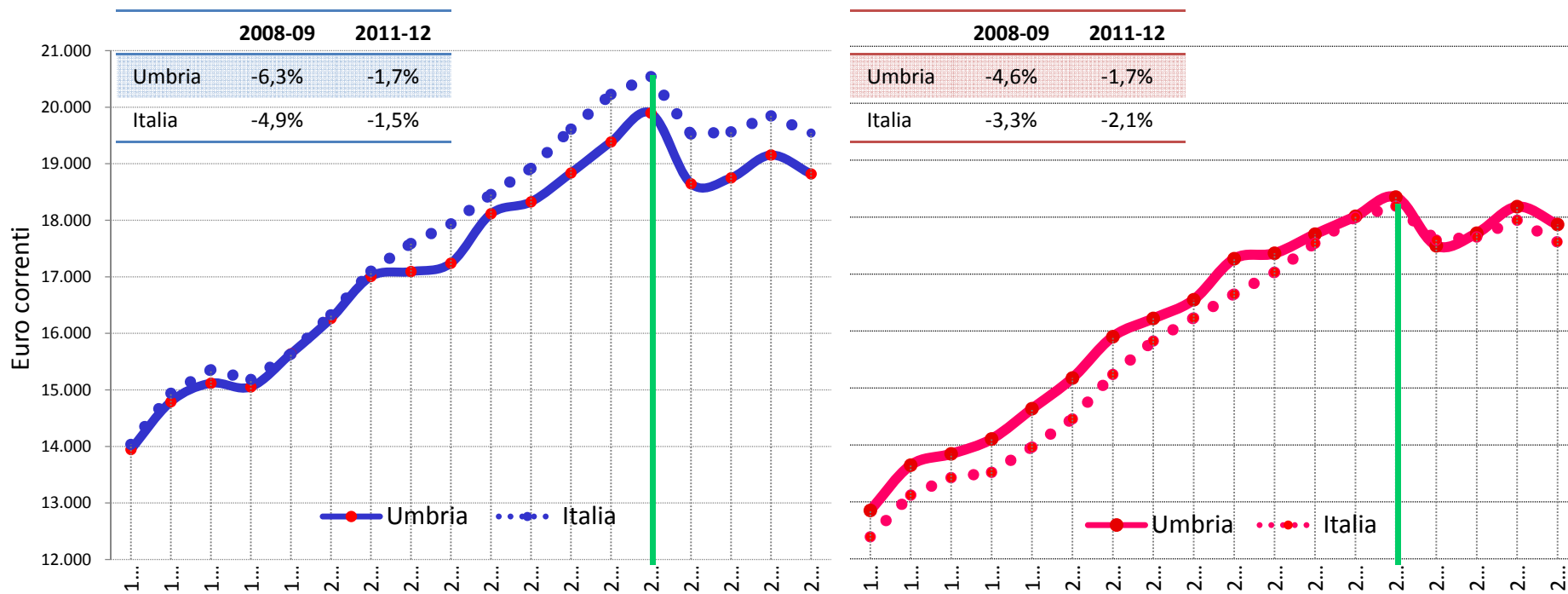
# La lunga crisi

Redditi, distribuzione, disuguaglianza

# La lunga crisi

## Redditi delle famiglie

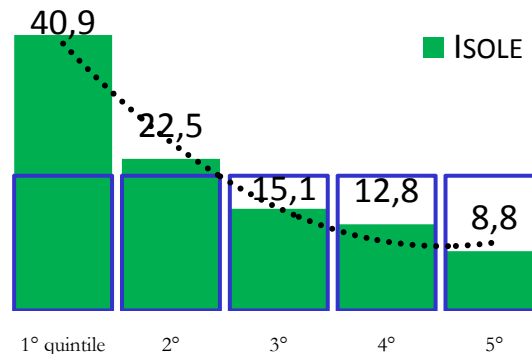
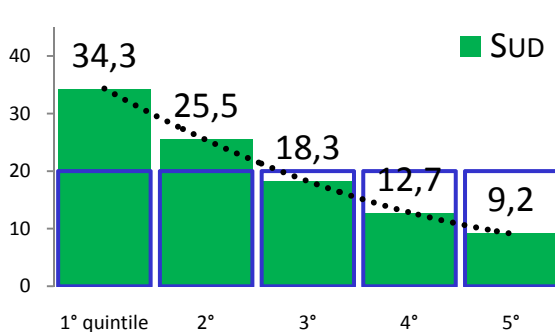
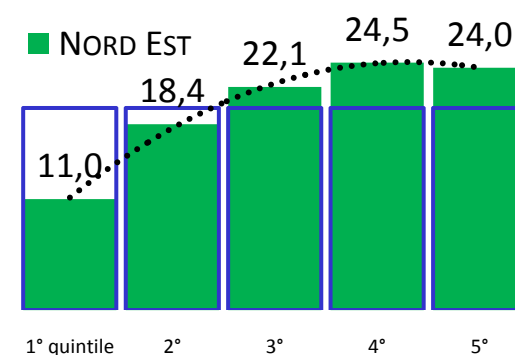
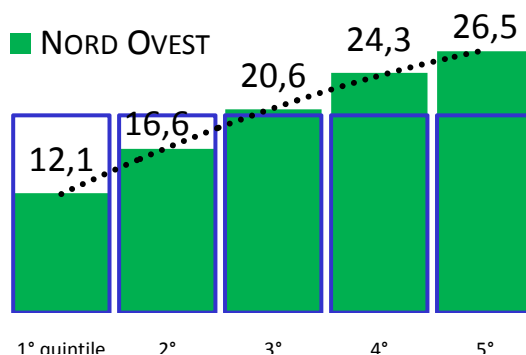
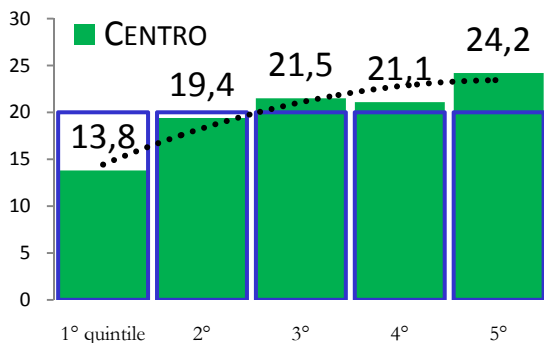
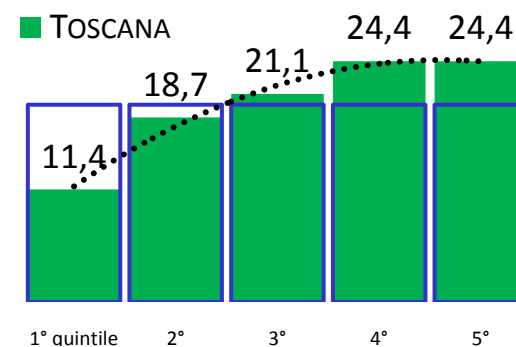
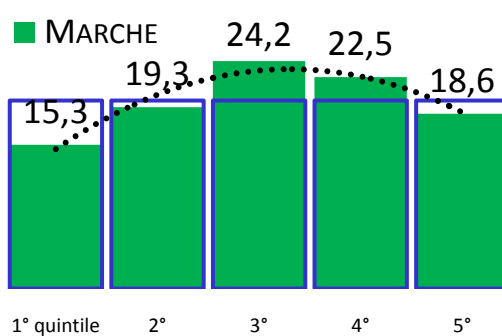
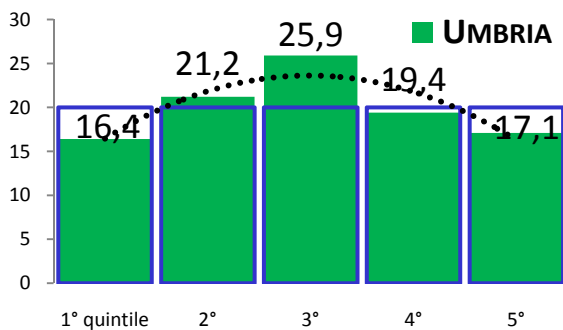
### PRIMARIO (VALORI PROCAPITE) DISPONIBILE



Fonte: elaborazioni dell'autrice su dati Istat

anno 2012	PRIMARIO			DISPONIBILE		
	Umbria	Italia	diff.	Umbria	Italia	diff.
totale	18.819	19.542	-3,7	17.871	17.564	1,7
f. consumatrici	18.121	18.851	-3,9	17.214	16.919	1,7

# Distribuzione dei redditi (2011)



Fonte: elaborazioni dell'autrice su dati Istat

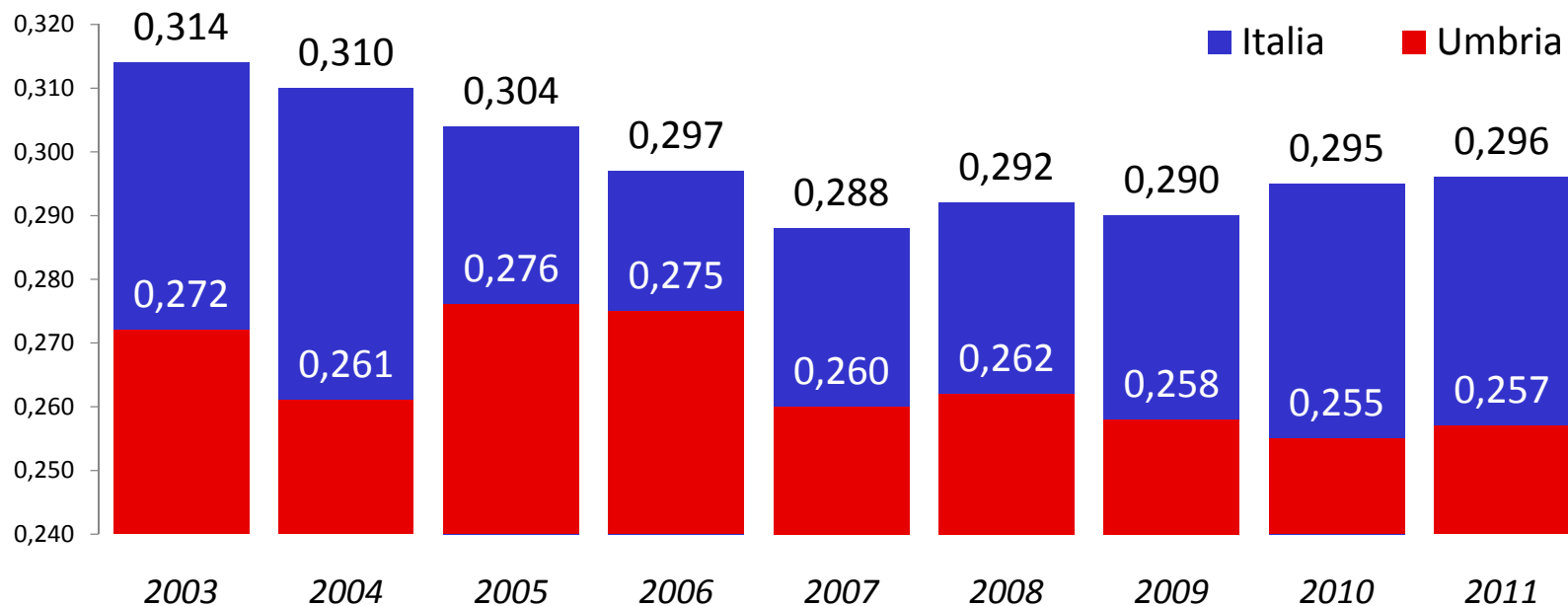
# La lunga crisi

## Redditi e disuguaglianza

L'Umbria è tra le regioni con la minore disparità distributiva

L'anno con la minore disuguaglianza dei redditi in Italia è il 2007, in Umbria è il 2010

Indice di Gini calcolato sui redditi inclusi i fitti imputati



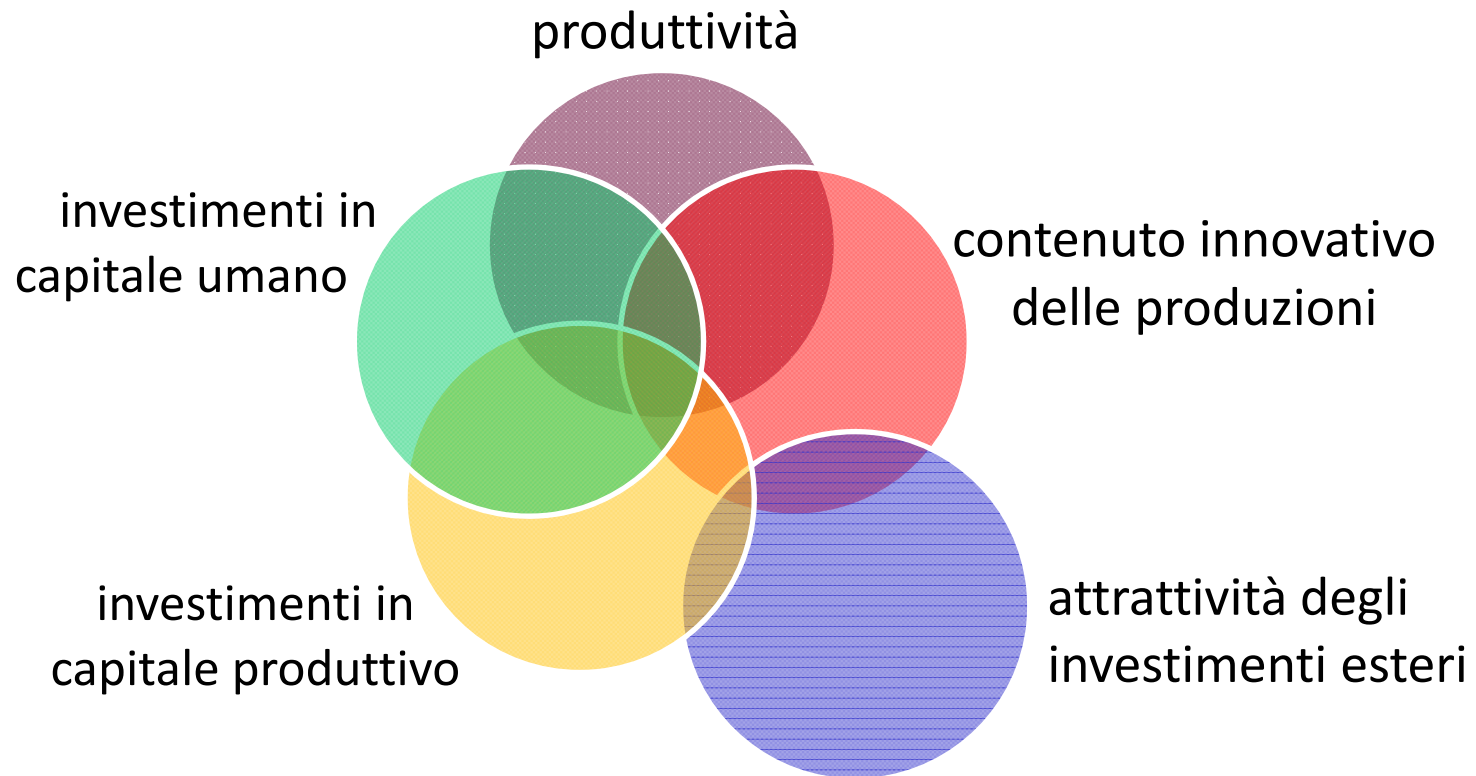
Fonte: elaborazioni dell'autrice su dati Istat



La lunga crisi

# I nodi strutturali sempre sullo sfondo

Scarsa competitività per **inadeguatezza** di alcuni fattori



# La lunga crisi

## Il valore aggiunto

	Variazione 2012/2011		Contributo alla dinamica del Valore aggiunto totale	
	UMBRIA	ITALIA	UMBRIA	ITALIA
<b>AGRICOLTURA, SILVICOLTURA, PESCA</b>	-7,1	-4,4	-0,2	-0,1
<b>INDUSTRIA</b>	-4,1	-3,8	<b>-1,0</b>	<b>-0,9</b>
Industria in senso stretto	-3,4	-3,1	-0,6	-0,6
Costruzioni	-6,0	-5,8	-0,4	-0,3
<b>SERVIZI</b>	-2,7	-1,7	<b>-1,9</b>	<b>-1,2</b>
Servizi di tipo A	-4,9	-2,9	-1,2	-0,7
Servizi di tipo B	-1,7	-0,9	-0,5	-0,2
Servizi di tipo C	-1,2	-1,3	-0,3	-0,3
<b>TOTALE</b>	<b>-3,1</b>	<b>-2,3</b>		

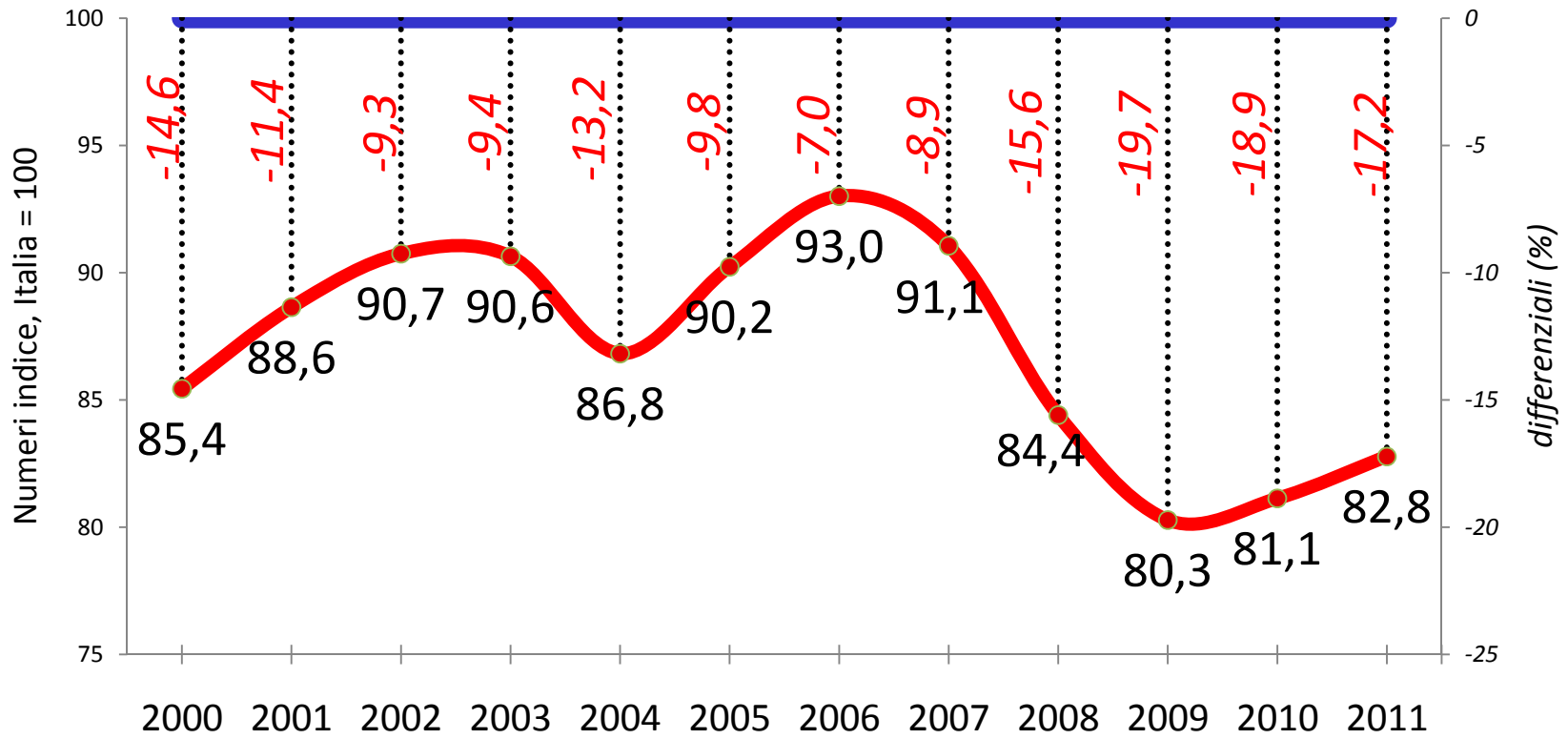
<b>INDUSTRIA IN SENSO STRETTO</b>	Umbria	Italia
Variazione media annua (2007-2012)	-4,9%	-2,7%
Variazione cumulata (2007-2012)	-24,5%	-13,7%

Fonte: elaborazioni dell'autrice su dati Istat

# La lunga crisi

## La produttività nella manifattura

### Distanza Umbria - Italia



Fonte: elaborazioni dell'autrice su dati Istat

# Ripartire dalla domanda

## Una ripresa all'insegna della "discontinuità"

