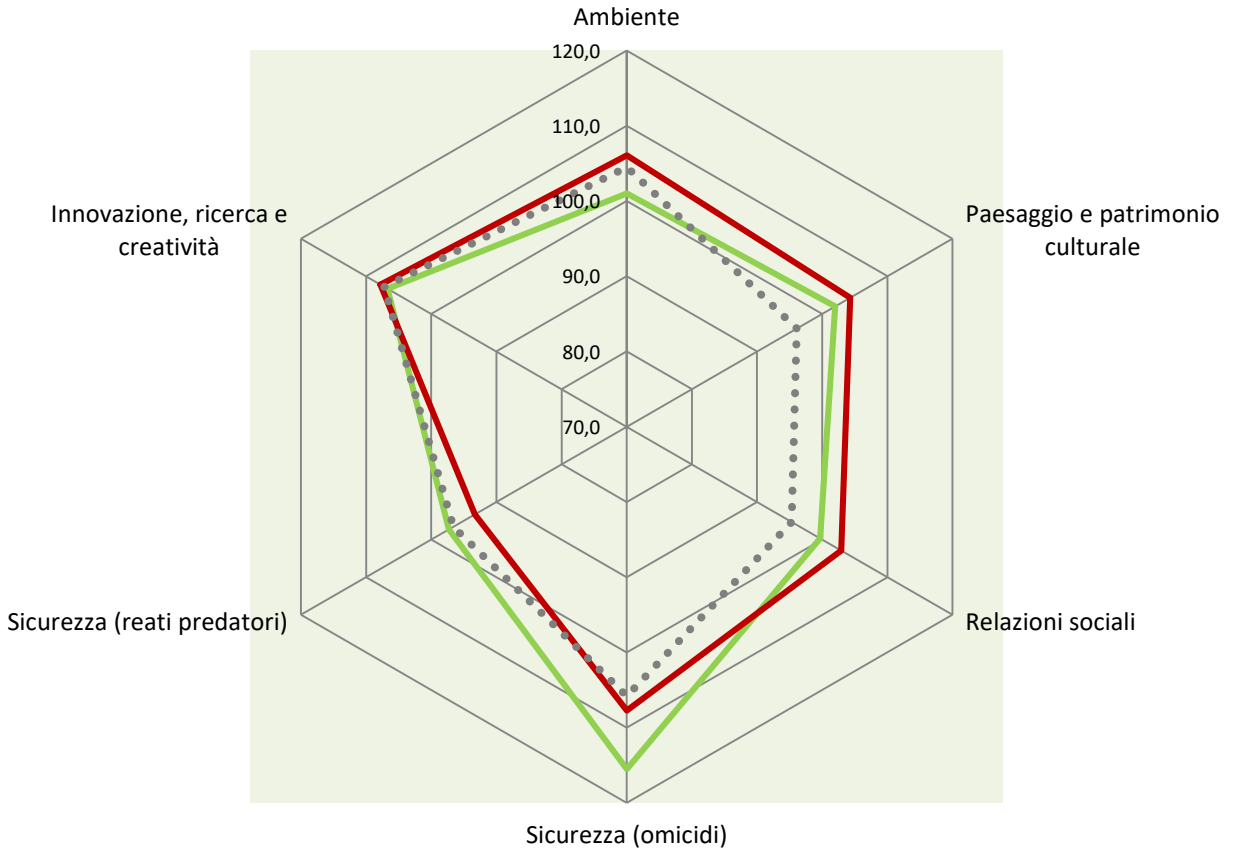


Anno 2017

— Umbria — Nord ITALIA



Fonte: Rapporto BES 2018. Il Benessere Equo e Sostenibile in Italia

Aggiornamento: edizione 2018

Per chiarimenti sulla costruzione degli indici: <https://www.istat.it/it/archivio/224669>

Benessere derivante dal contesto : classifica regionale

Ambiente (2017)

Valle d'Aosta	120,7
Trentino-Alto Adige	120,2
Friuli-Venezia Giulia	108,1
Marche	107,5
Liguria	107,1
Abruzzo	106,7
Nord	106,1
Basilicata	105,3
Calabria	105,1
Emilia-Romagna	104,6
Italia	104,5
Campania	103,5
Toscana	103,1
Veneto	103,0
Lombardia	102,7
Sardegna	102,2
Centro	102,1
Piemonte	101,8
Mezzogiorno	101,3
Umbria	101,0
Puglia	100,7
Lazio	100,2
Molise	99,8
Sicilia	92,8

Paesaggio e patrimonio culturale (2017)

Trentino-Alto Adige	122,0
Friuli-Venezia Giulia	109,3
Toscana	106,9
Emilia-Romagna	105,5
Nord	104,3
Veneto	103,3
Valle d'Aosta	102,9
Lombardia	102,4
Umbria	102,0
Marche	100,6
Liguria	100,5
Piemonte	100,0
Centro	98,3
Italia	96,1
Sardegna	95,6
Lazio	90,7
Abruzzo	88,5
Molise	87,9
Puglia	82,6
Mezzogiorno	79,8
Basilicata	76,3
Calabria	74,8
Sicilia	74,5
Campania	69,5

Relazioni sociali (2017)

Trentino-Alto Adige	120,4
Emilia-Romagna	105,6
Friuli-Venezia Giulia	105,3
Liguria	103,3
Nord	102,9
Veneto	102,8
Valle d'Aosta	102,4
Lombardia	100,7
Toscana	99,8
Umbria	99,7
Piemonte	99,6
Centro	97,1
Marche	97,0
Sardegna	96,3
Italia	95,3
Lazio	94,7
Abruzzo	93,3
Basilicata	90,9
Molise	88,8
Mezzogiorno	83,9
Sicilia	82,2
Calabria	81,5
Campania	81,2
Puglia	79,7

Sicurezza-omicidi (2017)

Molise	117,4
Umbria	115,5
Marche	111,6
Liguria	109,7
Trentino-Alto Adige	109,7
Veneto	109,7
Emilia-Romagna	109,7
Centro	109,7
Piemonte	107,7
Lombardia	107,7
Toscana	107,7
Lazio	107,7
Basilicata	107,7
Nord	107,7
Friuli-Venezia Giulia	105,8
Abruzzo	105,8
Sicilia	105,8
Italia	105,8
Valle d'Aosta	101,9
Campania	100,0
Mezzogiorno	100,0
Calabria	98,1
Sardegna	98,1
Puglia	94,2

Sicurezza - reati predatori (2017)

Basilicata	115,6
Sardegna	113,9
Calabria	113,8
Valle d'Aosta	112,3
Molise	110,8
Abruzzo	108,3
Friuli-Venezia Giulia	106,5
Sicilia	106,5
Trentino-Alto Adige	105,9
Marche	104,5
Mezzogiorno	104,3
Puglia	103,2
Veneto	100,0
Umbria	97,3
Italia	96,6
Campania	93,4
Nord	93,3
Liguria	91,5
Lombardia	91,2
Piemonte	90,9
Centro	90,9
Lazio	88,3
Emilia-Romagna	85,3
Toscana	85,0

Innovazione ricerca e creatività (2017)

Lazio	125,2
Centro	116,6
Piemonte	114,2
Toscana	111,5
Emilia-Romagna	110,9
Lombardia	108,8
Nord	107,8
Italia	107,2
Liguria	106,8
Umbria	106,7
Friuli-Venezia Giulia	106,1
Marche	103,2
Trentino-Alto Adige	102,5
Veneto	102,1
Campania	101,3
Mezzogiorno	96,7
Molise	95,4
Abruzzo	95,1
Sardegna	93,4
Sicilia	93,0
Valle d'Aosta	92,2
Puglia	89,7
Basilicata	89,1
Calabria	88,0

Fonte: Rapporto BES 2018. Il Benessere Equo e Sostenibile in Italia

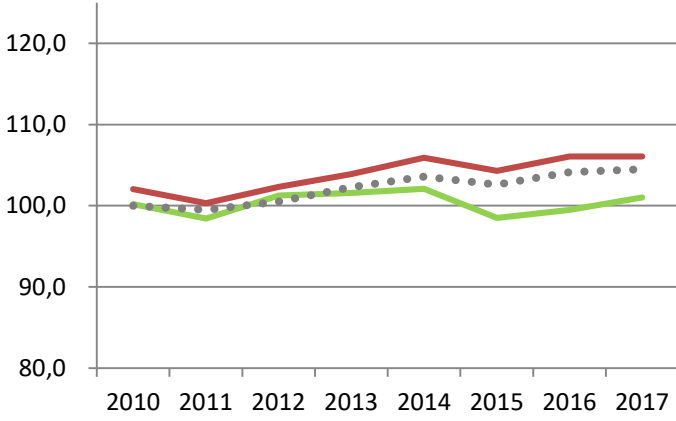
Aggiornamento: edizione 2018

Per chiarimenti sulla costruzione degli indici: <https://www.istat.it/it/archivio/224669>

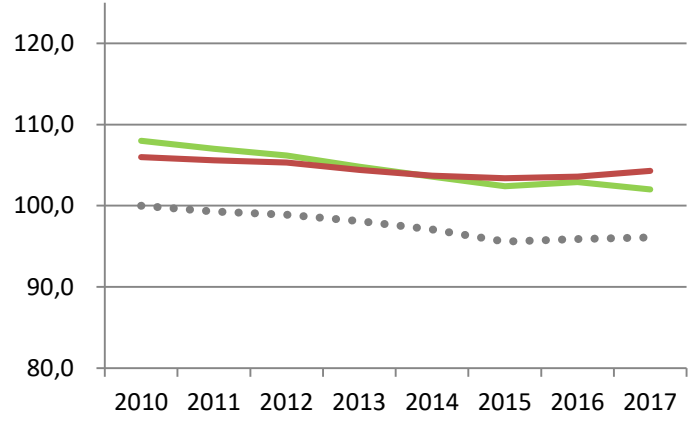
Dinamica relativa, Italia 2010=100

— Umbria — Nord Italia

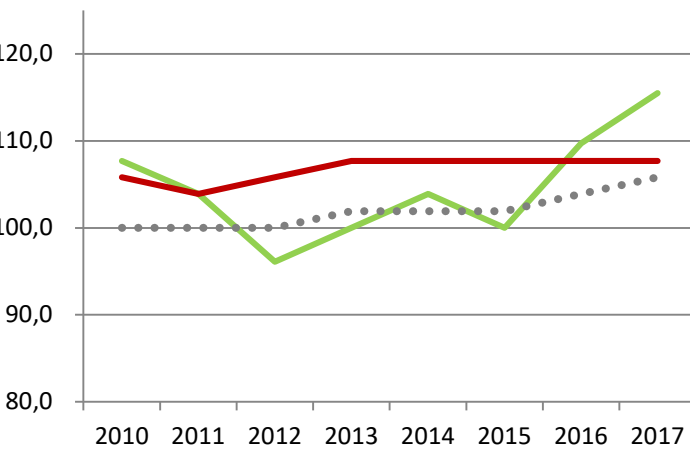
Ambiente



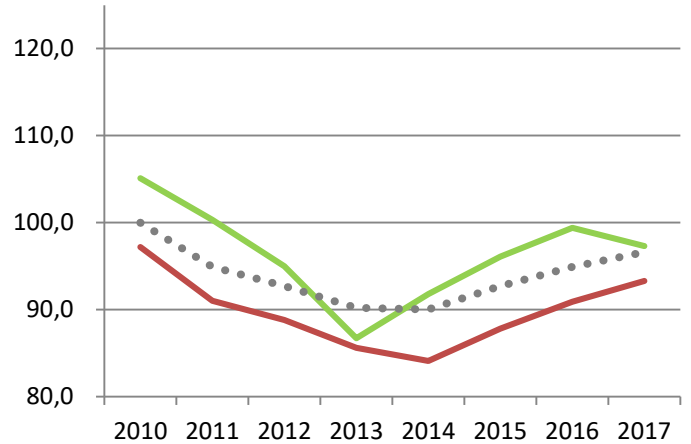
Paesaggio e Patrimonio culturale



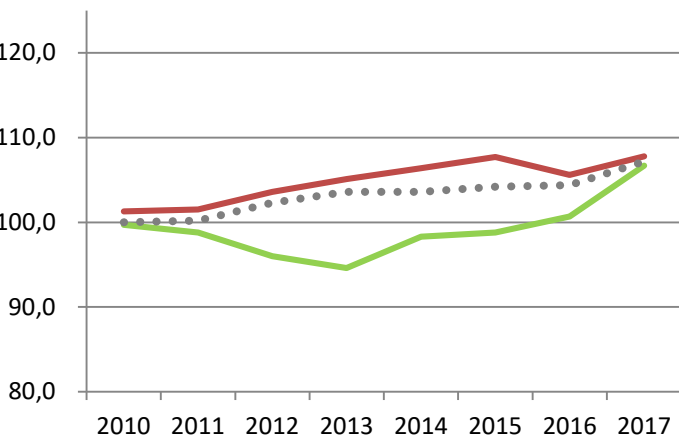
Sicurezza (Omicidi)



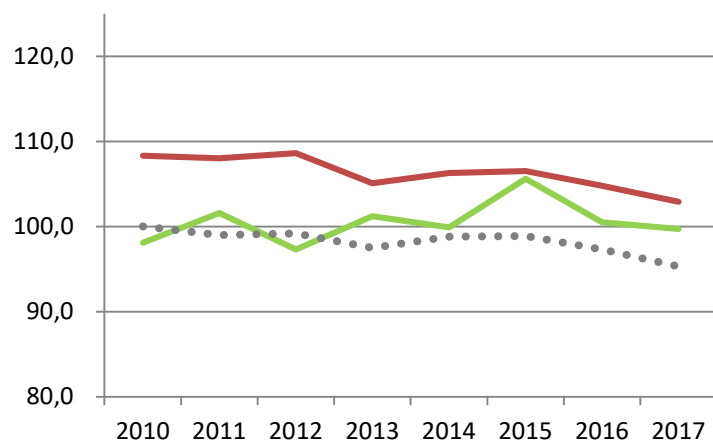
Sicurezza (Criminalità predatoria)



Innovazione, ricerca e creatività



Relazioni sociali



Fonte: Rapporto BES 2018. Il Benessere Equo e Sostenibile in Italia

Aggiornamento: edizione 2018

Per chiarimenti sulla costruzione degli indici: <https://www.istat.it/it/archivio/224669>